

# Conversor USB 2.0 para RJ-45



REV01

Manual do Usuário



01 COMTAC

## Introdução

O Conversor USB 2.0 para RJ-45 Ethernet transforma uma porta USB em uma conexão de rede RJ-45 10/100 Mbps. Com ele cria-se uma nova conexão de rede via cabo em notebooks, netbooks e nos mais novos ultrabooks que não possuem conexão RJ-45 ou simplesmente substitui uma porta RJ-45 de rede danificada em desktops e notebooks sem a necessidade de trocar a placa de rede.

## Características

1. Converte a porta USB em uma conexão de rede 10/100 Mbps.
2. Possui LED indicador de energia.
3. Alimentação via USB. Não necessita de alimentação externa.
4. Suporte automático para MDI e MDI-x.
5. Suporta transmissão Full-duplex e Half-duplex.
6. Suporta conexão independente da construção do cabo de rede: Ponto a ponto (Straight-through - Micro Hub) ou Cruzado (Crossover).

## Especificações técnicas

- Interface USB 2.0 High Speed (480 Mbps);
- Compatível com o padrão USB 1.1;
- Conector RJ-45 de 10/100 Mbps autodetectáveis;
- Compatível com os padrões de comunicação: IEEE 802.3, 802.3u, 802.3ab
- Suporta transmissão de dados grandes, maiores que 9KB;
- Possui modo de economia de energia automático que deixa o conector inativo quando não há transmissão de dados.

02 COMTAC

## A embalagem contém

- 01 Conversor USB 2.0 para RJ-45
- 01 CD de instalação
- 01 Manual do usuário

## Instalação do driver

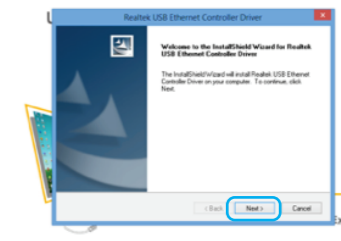
**NOTA: NÃO** conecte o conversor em seu computador até concluir a instalação do driver.

1. Insira o CD, que acompanha o produto, em sua unidade de disco. Localize e clique duas vezes no arquivo Setup.exe para iniciar o programa de instalação.

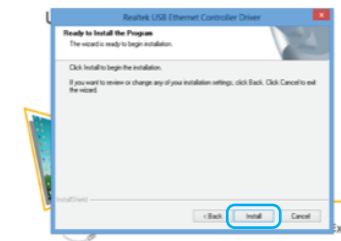


03 COMTAC

2. Aguarde o programa iniciar para instalar os drivers, assim que a tela inicial de instalação for exibida, clique em Next (próximo).



3. Clique em INSTALL (instalar) para iniciar a instalação.



4. Clique em FINISH (Concluir) para finalizar a instalação.

**OBS.** As telas são do Sistema Operacional Windows 8 / 32bit e podem variar um pouco para cada sistema operacional.

04 COMTAC

## Instalação do dispositivo

Conecte o Conversor USB 2.0 para RJ-45 em uma porta USB livre do seu computador. Nesta fase, situações diferentes podem ocorrer de acordo com o seu sistema operacional.



Siga as instruções abaixo para concluir a instalação e utilizar o conversor.

## Verificando a instalação do driver

Para verificar a instalação do conversor, inicie o **Gerenciador de Dispositivos**:

## No Windows XP/VISTA/7

Clique com o botão direito do mouse no ícone do computador na área de trabalho ou no menu Iniciar e selecione **Propriedades -> Gerenciador de Dispositivos**.

05 COMTAC

## No Windows 8

Pela Área de Trabalho, mova o cursor do mouse para o canto inferior esquerdo da tela, clique com o botão direito do mouse e selecione **Gerenciador de Dispositivos**.



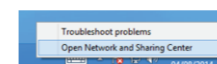
No item do **MENU** dos **Adaptadores de Rede**, deverá ser exibido o item **REALTEK USB FE Family Controller**.

**NOTA:** Se houver alguma dúvida ou ponto de exclamação ao lado desse item, o driver não está instalado corretamente. Clique com o botão direito no item e selecione a opção **Desinstalar Driver**. Exclua o item, remova o conversor da porta USB e repita as etapas de instalação.

06 COMTAC

## Conectando a Rede

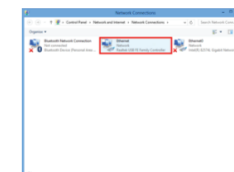
Para verificar o funcionamento do conversor, conecte o cabo de rede na porta Ethernet do dispositivo Windows VISTA/7/8. Clique com o botão direito do mouse no ícone Rede, na área de notificação da barra de tarefas ( ) e clique em Abrir Central de Rede e Compartilhamento



No painel esquerdo lateral da tela seguinte, selecione a opção **Alterar Configurações do Adaptador (Change adapter settings)**.

07 COMTAC

Em seguida verifique se a conexão local (Ethernet) está ativa, note que o nome do dispositivo aparecerá como **REALTEK USB Controller Family FE**.



## No Windows XP

Vá até o Painel de Controle > Iniciar / Configurações / Painel de Controle > Abra a ferramenta "Conexões de rede e de Internet" > Abra a ferramenta "Conexões de rede".